

UTENSILI E COMPONENTI NECESSARI



Al fine di ottenere una perfetta giunzione tra tubo e raccordo consigliamo vivamente di seguire con attenzione le seguenti istruzioni di montaggio.



TAGLIO

Tagliare il tubo alla lunghezza desiderata utilizzando gli appositi tagliatubo APE [art. *3AP1451263]: il taglio deve essere perpendicolare all'asse del tubo.



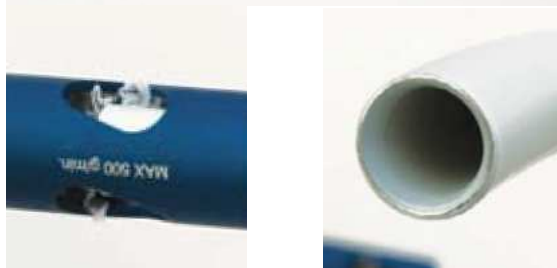
CALIBRATURA E SVASATURA

Prima dell'inserimento del portagomma nel tubo l'operazione più importante da eseguire è la calibratura e svasatura del tubo stesso.

Inserire all'interno del tubo il calibratore (art. *9100--- oppure art. *3AP150) e ruotarlo più volte fino ad ottenere una circonferenza perfettamente tonda; in questo modo, allo stesso tempo il calibratore crea uno smusso d'invito a forma tronco conica grazie alla presenza di tre fresse disposte a 120° alla base del calibratore.

Una volta calibrato e svasato il tubo eliminare i trucioli che si sono formati a seguito di queste operazioni.

Prima di procedere verificare che i calibratori siano perfettamente integri.





LUBRIFICAZIONE

Prima dell'inserimento del tubo sul portagomma è strettamente necessario lubrificare il bordo interno del tubo mediante un'apposita soluzione a base siliconica (art.*3AP141).

Il lubrificante ha la doppia funzione di favorire l'inserimento del tubo e preservare gli o-ring nel tempo, evitando la formazione di tagli e/o la rimozione degli stessi che pregiudicherebbero la capacità di tenuta.



INSTALLAZIONE

1. inserire prima il dado e poi l'ogiva tagliata sul tubo;
2. inserire il portagomma all'interno del tubo portando il tubo in battuta sul portagomma stesso, in modo che appoggi sulla guarnizione in PE.
3. infine introdurre il portagomma nell'apposita sede del raccordo e procedere per quanto sia possibile all'avvitamento manuale.



SERRAGGIO

Serrare il dado utilizzando le apposite chiavi (art.*AP14802) ed **INTERROMPERE IL SERRAGGIO QUANDO IL TUBO TENDE A GIRARE CON IL DADO.**

Attenzione: il serraggio del dado deve essere effettuato utilizzando **due chiavi**: una per il tiraggio e l'altra come contrasto.



APE raccorderie consiglia i seguenti valori di serraggio da utilizzare nell'installazione dei raccordi della serie 700L:

Coppia massima di serraggio 50 N*m
Coppia nominale di serraggio 40 N*m